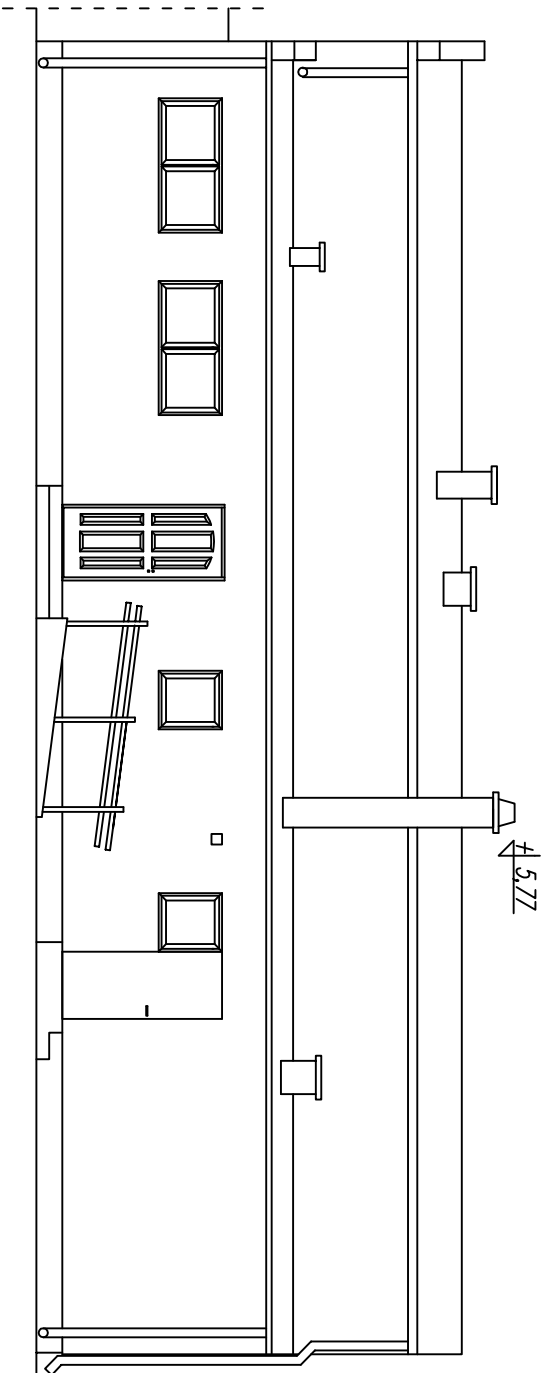
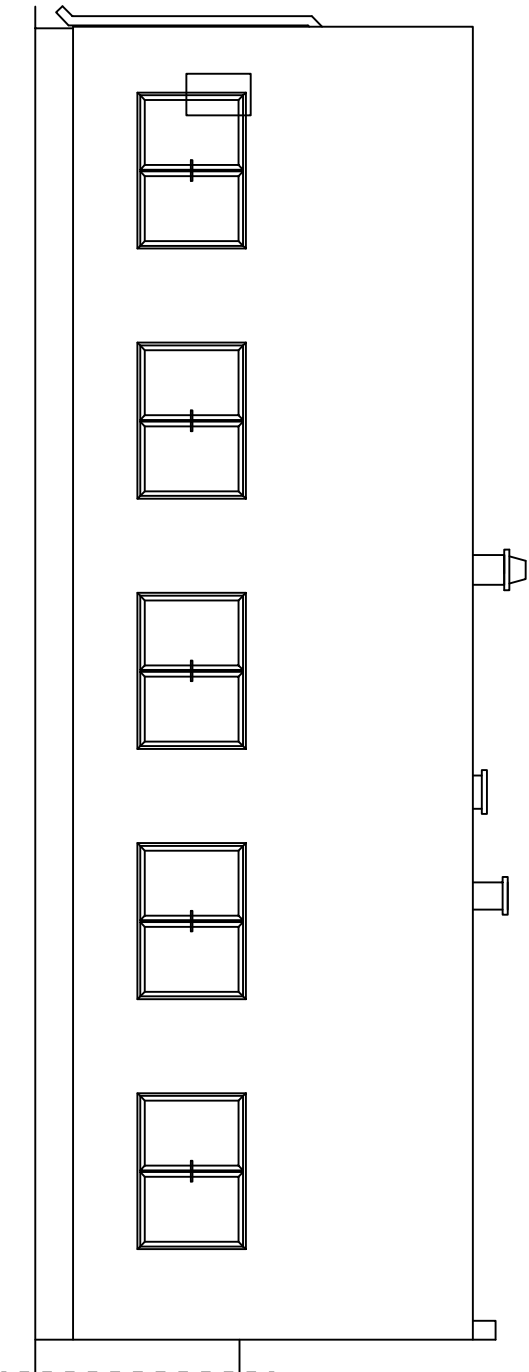


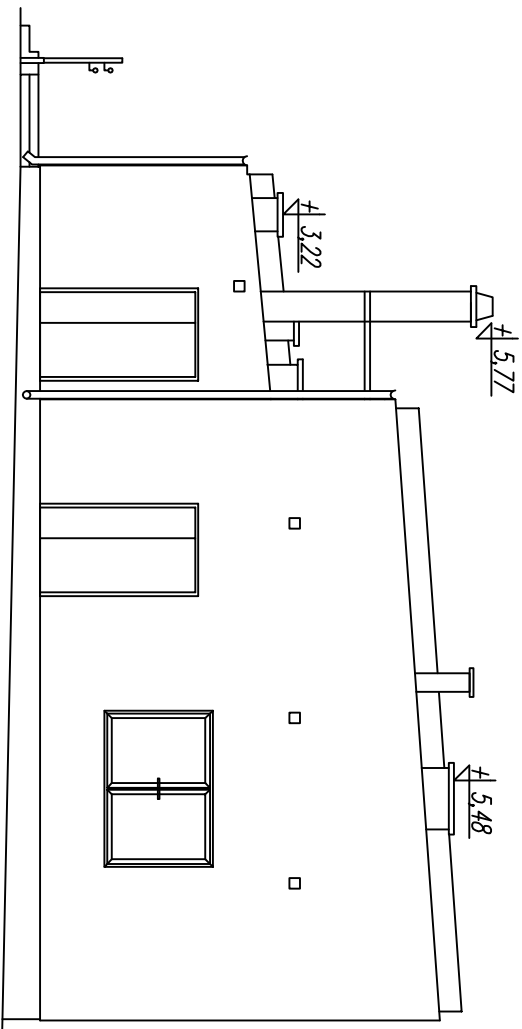
ELEWACJA PÓŁNOCNO - ZACHODNIA
skala 1:00



ELEWACJA POŁUDNIOWO - WSCHODNIA
skala 1:00



ELEWACJA POŁUDNIOWO - ZACHODNIA
skala 1:00



OBIEKT: Adaptacja kotłowni na świetlicę wiejską			
ADRES: Ruskowo dz. nr 21/32			
Elewacje			
BRANŻA:	Budowlana	Nr rys:	A/5
PROJEKTANT:	mgr inż. Marek Kiedrowski	Skala:	1:100
UPR. BUD:	ABU 8386 5/137/88Wk	Data:	12/09
ARCHITEKT:	tech. bud. Kazimierz Szatkowski	Podpis:	
UPR. BUD:	383/69 Bq , 21/85 Wk	Data:	12/09
		Podpis:	